

Projet EPOC

Préfiguration d'un observatoire local du climat

Lucie MERLIER

07/07/2016



Plan de la présentation

1 Présentation du projet

- Contexte
- Objectifs

2 Démarche

- Démarche générale
- Exemples de réalisations

3 Conclusion

Fondements du projet EPOC



- Etablissement d'une politique locale d'adaptation au changement climatique : constitution d'un observatoire hors murs
- Projet supporté par le Labex IMU - Intelligences des Mondes Urbains (financement 2014-2016)
- Pilotage: CETHIL UMR 5008, EVS UMR 5600, Grand Lyon la Métropole, Agence d'urbanisme de Lyon, Météo France
- Contacts
 - lucie.merlier@insa-lyon.fr
 - didier.soto@univ-lyon3.fr
 - frederic.kuznik@insa-lyon.fr

Vers l'adaptation du territoire au changement climatique

Méthodologiques

- Recenser les compétences scientifiques présentes sur le territoire
- Constituer un état des lieux des connaissances et des pratiques

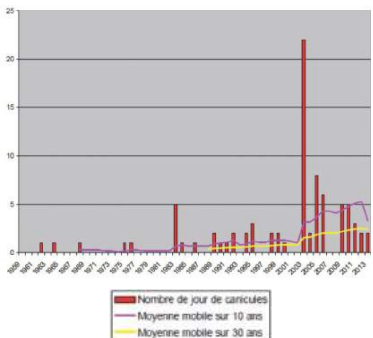
Opérationnels

- Évaluer les enjeux les plus vulnérables aux aléas potentiellement amplifiés par le changement climatique
- Comprendre et connaître les microclimats urbains dans leurs rapports aux formes et aménagements urbains

⇒ Mettre en place une structure de recherche pluridisciplinaire capable d'appréhender le risque d'origine climatique de façon globale sur le territoire

Principales étapes

Connaître \Rightarrow Comprendre \Rightarrow Agir

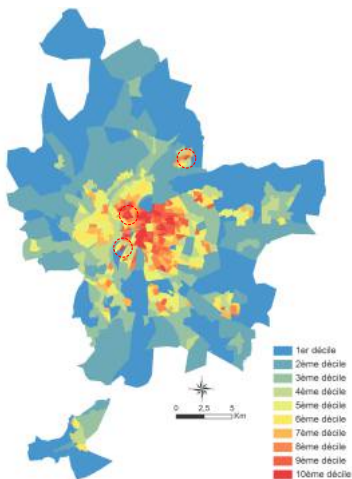


- 1 Connaître les aléas
 \Rightarrow Vague de chaleur (intensifiée)...
- 2 Évaluer les vulnérabilités
 \Rightarrow Physiologiques, socio-économiques...
- 3 Caractériser le risque
 \Rightarrow Qualification et quantification spatiale et temporelle sur le territoire
- 4 S'adapter
 \Rightarrow Adapter la ville physique
 \Rightarrow Adapter la ville vécue

Source: (ORECC, 2014)

Cartographie des vulnérabilités du territoire (physiologiques)

Identification de zones à enjeux



Rilleux Semailles



Perrache Sud

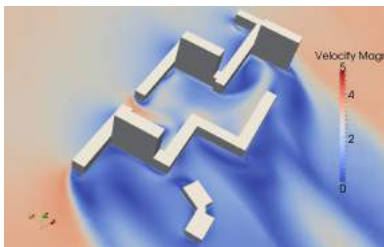
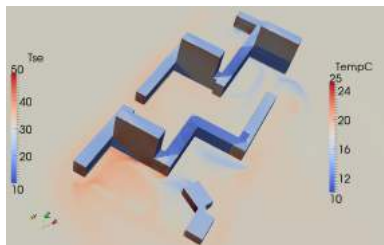
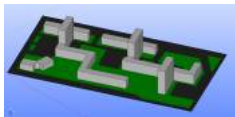


Nord Terreaux



Simulation microclimatique (Solene Microclimat)

Etude de l'influence de la forme urbaine et des aménagements sur les champs thermiques et aérauliques



Mesures et enquêtes participatives

Observations in situ:
mesures intensives et extensives

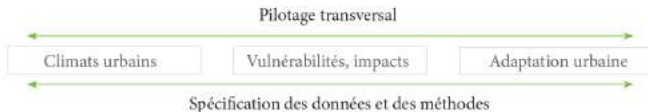


Consultation citoyenne:
perceptions et savoirs citoyens



Une structure de recherche.....

L'approche intégrée de l'adaptation au changement climatique



Le réseau de partenaires

Porteurs du projet



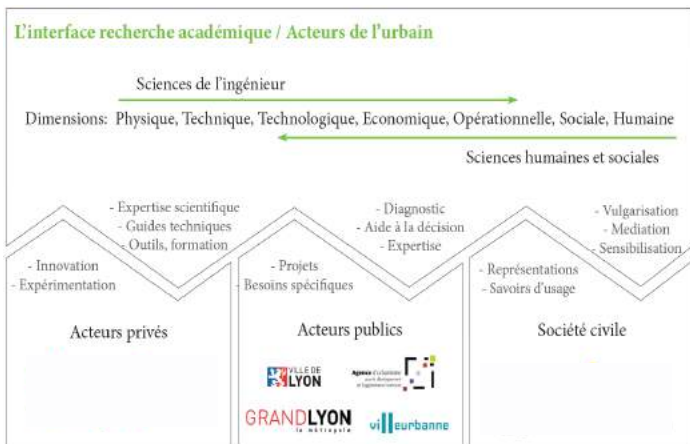
Autres labos de recherche et partenaires académiques



Etablissements publics, observatoires



... à l'interface recherche action



Merci pour votre attention!



Contacts:

- lucie.merlier@insa-lyon.fr
- didier.soto@univ-lyon3.fr
- frederic.kuznik@insa-lyon.fr